

# Førebels rapport om målbruk i offentlig teneste 2005

## 1 Utviklingstendensar 1994–2005

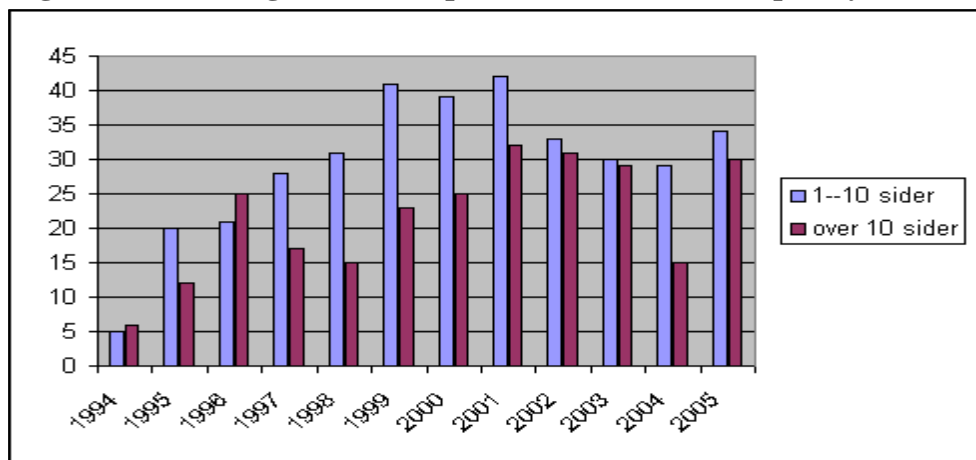
Sidan 1994 har Språkrådet hatt i oppgave å føre tilsyn med statsorgan under departementsnivå når det gjeld gjennomføringa av lov om målbruk i offentlig teneste. Til og med 2001 auka talet på statsorgan som oppfylte kravet om minst 25 pst. nynorsk i ”rundskriv, kunngjeringar, informasjonstilfang o.l.” (mållova § 8, forskriftene § 6). Frå 2002 gjekk talet ned, og i 2004 låg det på om lag same nivå som i 1997. Særleg stor var tilbakegangen når det gjaldt tilfang på over 10 sider. I 2005 gjekk talet på statsorgan med minst 25 pst. nynorsk på nytt opp, og låg om lag på same nivå som i 2002.

I 2004 var det 29 statsorgan som oppfylte kravet om minst 25 pst. nynorsk i informasjonstilfang på 1–10 sider, i 2005 hadde talet auka til 34. Når det gjeld tilfang på over 10 sider, var det 15 organ i 2004 som hadde 25 pst. nynorsk eller meir, i 2005 var det 30 organ som oppfylte kravet.

**Tabell 1 Tal statsorgan under departementsnivå med 25 pst. nynorsk eller meir**

År	1–10 sider	Over 10 sider	Respondentar	Tal organ
1994	5	6	101	220
1995	20	12	148	220
1996	21	25	146	218
1997	28	17	113	197
1998	31	15	104	222
1999	41	23	136	217
2000	39	25	144	223
2001	42	32	154	209
2002	33	31	149	190
2003	30	29	146	163
2004	29	15	140	160
2005	34 <sup>1</sup>	30	139 <sup>2</sup>	156

**Figur 1 Tal statsorgan under departementsnivå med 25 pst. nynorsk eller meir**

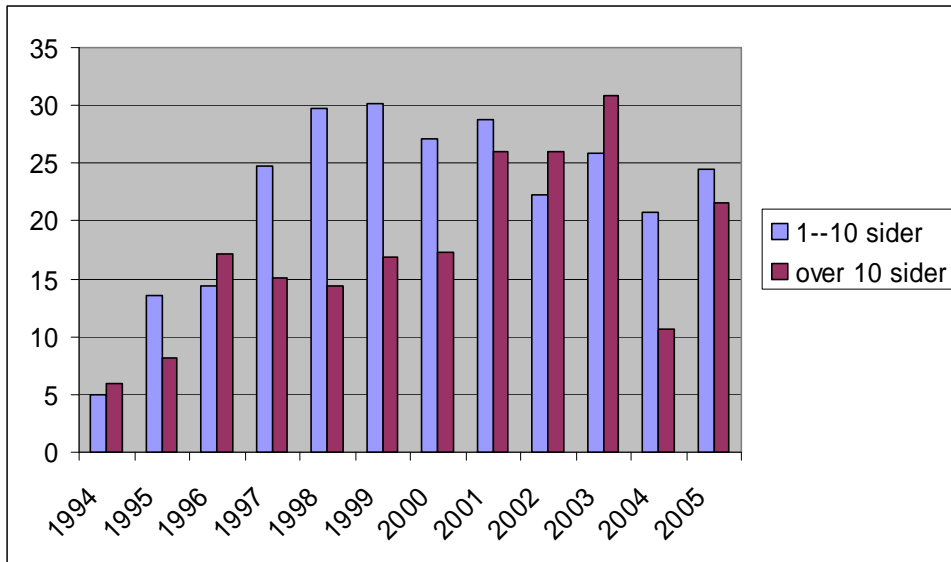


<sup>1</sup> Her er Statistisk sentralbyrå medrekna. Rapporten frå Statistisk sentralbyrå var vanskeleg å tabellføre, men rapporten var grundig, og etter opplysningane hadde SSB meir enn 25 pst. nynorsk i tilfang på 1–10 sider.

<sup>2</sup> Per 24. juli 2006 hadde 139 statsorgan levert rapport som kunne tabellførast. 17 statsorgan har fått pålegg om å levere rapport og tiltaksplan seinast 15. september.

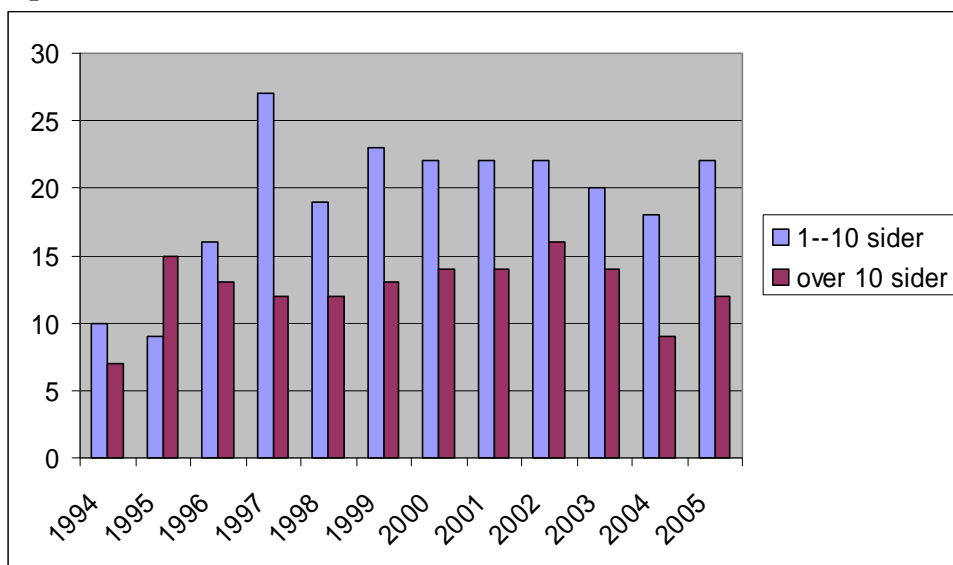
**Tabell 2 Statsorgan med 25 pst. nynorsk eller meir – i prosent av respondentane**

År	Absolutte tal		Prosent	
	1–10 sider	Over 10 sider	1–10 sider	over 10 sider
1994	5	6	5	6
1995	20	12	14	8
1996	21	25	14	17
1997	28	17	25	15
1998	31	15	30	14
1999	41	23	30	17
2000	39	25	27	17
2001	42	32	29	26
2002	33	31	22	26
2003	30	29	26	31
2004	29	15	21	11
2005	34	30	24	22

**Figur 2 Statsorgan med 25 pst. nynorsk eller meir – i prosent av respondentane****Tabell 3 Gjennomsnittleg prosent nynorsk i tilfang laga av statsorgan under departementsnivå**

År	1–10 sider	Over 10 sider
1994	10	7
1995	9	15
1996	16	13
1997	27	12
1998	19	12
1999	23	13
2000	22	14
2001	22	14
2002	22	16
2003	20	14
2004	18	9
2005	22	12

**Figur 3 Gjennomsnittleg prosent nynorsk i tilfang laga av statsorgan under departementsnivå**



## 2 Målbruken i 2005 – rundskriv, kunngjeringar, informasjonstilfang o.l.

**Tabell 4 Statsorgan med om lag 25 pst. nynorsk eller meir i begge kategoriar tilfang<sup>3</sup>**

Organisasjon	Dept.	Komp. 2005 <sup>4</sup>	2005									
			1-10 sider				Over 10 sider					
			Sum	Bm.	Nyn.	Båe	%	Sum	Bm.	Nyn.	%	
Bunad- og folkedrakterrådet	KKD	2	1		1			100	0			#####
Høgskolen i Sogn og Fjordane	KD	1	42	4	37	1		89,3	91		91	100
Høgskolen i Volda	KD	1	702	134	568			80,9	325	26	299	92
Fiskeridirektoratet	FKD	2	196	45	151			77,0	516	384	132	25,6
Lotteri- og stiftelsestilsynet	KKD		22	6	15	1		70,5	101		101	100
Høgskolen Stord/Haugesund	KD		130	50	80			61,5	0			#####
Barneombodet	BLD	3	14	1	2	11		53,6	0			#####
Regjeringsadvokaten	JD	2	2	1	1			50	0			#####
Skipsregistra	NHD	2	16	8	8			50	0			#####
Trygderetten	HOD		6	2	2	2		50	30		30	100
Statens bygningstekniske etat	KRD	3	5	3	2	0		40	90	45	45	50
Kunsthøgskolen i Bergen	KD	2	16	10	6			37,5	34	7	27	79,4
Riksteatret	KKD	3	60	38	22			36,7	167	126	41	24,6
Helsetilsynet	HOD		21	14	7			33,3	517	375	142	27,5

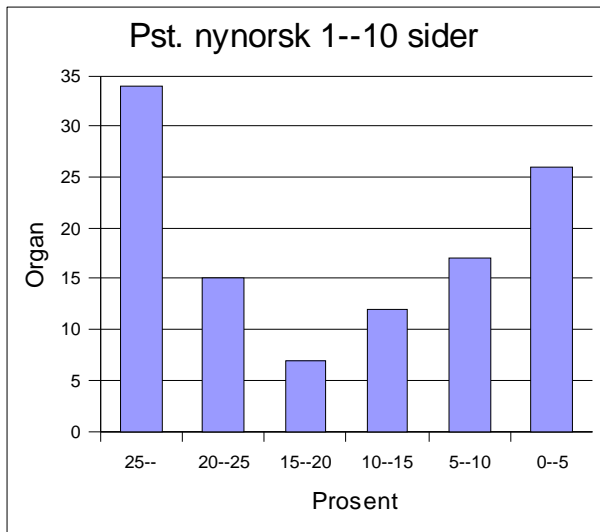
<sup>3</sup> Her er òg teke med statsorgan som hadde om lag 25 pst. nynorsk eller meir i tilfang på 1–10 sider, men som ikkje hadde tilfang på over 10 sider.

<sup>4</sup> Statsorgana si eigenvurdering av kompetanse i nynorsk hausten 2005: 1 = svært bra, 2 = tilstrekkeleg, 3 = ikkje tilstrekkeleg, 4 = svært utilstrekkeleg

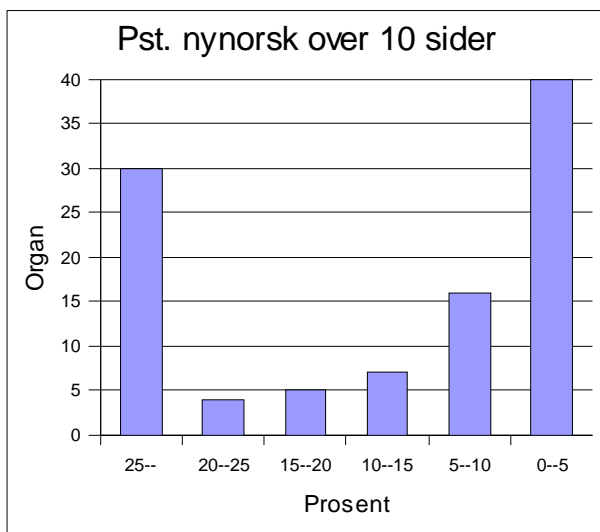
NOVA	KD	2	82	55	26	1	<b>32,3</b>	41	29	12	<b>29,3</b>
ABM-utvikling	KKD	3	211	145	66		<b>31,3</b>	187	132	55	<b>29,4</b>
Norsk kulturråd	KKD		72	50	21	1	<b>29,9</b>	144	102	42	<b>29,2</b>
Pensjonstrygda for sjømenn	AID	2	11	7	1	3	<b>22,7</b>	88	62	26	<b>29,5</b>
Rikskonsertane	KKD	2	200	155	45		<b>22,5</b>	167,5	108	59,5	<b>35,5</b>
Høgskolen i Bergen	KD	3	121	95	26		<b>21,5</b>	1548	975	573	<b>37,0</b>
Norsk polarinstitutt	MD		32	26	6		<b>18,8</b>	100		100	<b>100</b>

Merknad: Teikna ##### vil seie at statsorganet ikkje har rapportert om tilfang i den aktuelle kategorien

**Figur 4 Statsorgan grupperte etter pst. nynorsk i tilfang på 1–10 sider**



**Figur 5 Statsorgan grupperte etter pst. nynorsk i tilfang på over 10 sider**



34 statsorgan hadde 25 pst. nynorsk eller meir i tilfang på 1–10 sider, 88 statsorgan hadde under 25 pst.

30 statsorgan hadde 25 pst. nynorsk eller meir i tilfang på over 10 sider, 73 statsorgan hadde under 25 pst.

20 statsorgan hadde om lag 25 pst. nynorsk eller meir i begge kategoriane.

### 3 Nettsider

Språkrådet kartla i mars 2006 fordelinga mellom bokmål og nynorsk på 197 nettstader (nokre statsorgan har fleire nettstader). Kartlegginga byggjer i hovudsak på søk i Google. Resultata må tolkast kritisk.<sup>5</sup> 14 nettstader kom ut med 25 pst. nynorsk eller meir:

- Høgskulen i Sogn og Fjordane
- Bunad- og folkedraktrådet
- Høgskulen i Volda
- Lotteri- og stiftelsestilsynet (Hjelpelinjen)
- Lotteri- og stiftelsestilsynet
- Høgskolen Stord/Haugesund
- Statens lånekasse for utdanning
- Brønnøysundregistra
- Utdanningsdirektoratet (Skoleporten)
- Norsk institutt for jord- og skogkartlegging
- Skipsregistra
- Norsk lokalhistorisk institutt
- Norsk kulturråd
- Norsk lyd- og blindeskriftbibliotek

---

<sup>5</sup> Om metoden: Det vart søkt på ordpara "ikkje/ikke" og "frå/fra" etter formelen: søkjeord site:domene. Resultata må tolkast med ein del slingringsmonn. På den eine sida kan det variere kor djupt ned i nettstadene Google går. Datamengda er difor i somme tilfelle lita. Og på den andre sida kan det vere at ikkje alt tilfang som ligg på nettstadene, kjem inn under kravet om minst 25 pst. nynorsk. I Den norske kyrkja, i undervisningsverksemd og i rettsstellet gjeld mållova berre den administrative delen av verksemda. Nettstadene til somme etatar omfattar også regionale avdelingar, som anten har tenestemål eller er språkleg nøytrale. Vidare kan nettstadene ha tilfang laga av andre og der institusjonen sjølv ikkje har ansvaret for målforma.

Det vart òg undersøkt kor mange av nettstadene som hadde tilfang på nynorsk på førstesida, dvs. (1) anten tekstar på nynorsk eller (2) eit menyval eller ein peikar som førte til ein nynorskversjon av førstesida, eller (3) som førte til ein presentasjon av institusjonen på nynorsk.

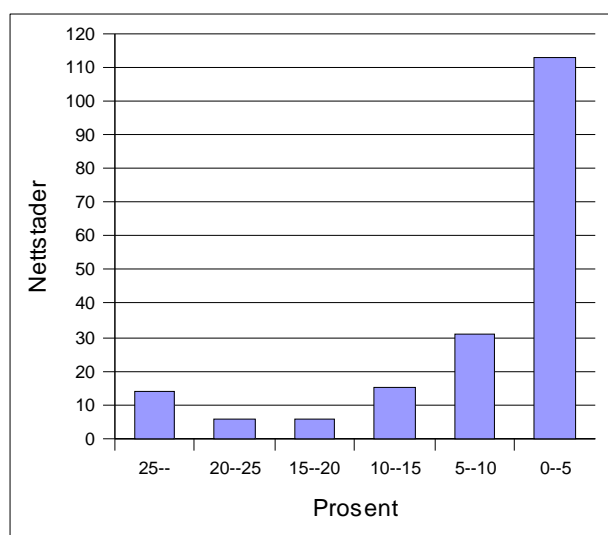
Vidare vart målformer og språk i skjermmiljøet på førstesidene undersøkte. Skjermmiljø vil her seie menyar og knappar på nettstaden. På somme nettstader kan brukarane velje mellom bokmålsmeny og nynorskmeny. Nokre nettstader har somme menypunkt på bokmål, somme på nynorsk. I dei tilfella der ein nettstad hadde eit menypunkt eller ein peikar som førte til ein presentasjon på ei anna målform eller eit anna språk, vart det registrert som ein del av skjermmiljøet.

På dei nettstadene som hadde lokale søkjemotorar, vart det gjort søk med dei same søkjeorda der. Men ofte viste det seg at søkjeorda på bokmål var definerte som støyord («stop words», dvs. ord som ikkje blir indekserte). Vi valde difor som hovudregel å halde oss til resultata frå søk i Google.

Tal frå statsorgana si eigenrapportering vart òg registrerte i tabellane, men tala er ofte lite pålitelege. I ein del tilfelle rapporterte statsorgana berre om tilfang lagt ut i 2005, ikkje om samla mengd tilfang.

**Tabell 5 Nettstader med høgst prosent nynorsk**

Statsorgan	Nettstad	2005 <sup>6</sup>	2006
Høgskulen i Sogn og Fjordane	www.hisf.no	92	84,6
Bunad- og folkedraktrådet	www.bunadraadet.no	77,1	77,1
Høgskulen i Volda	www.hivolda.no	63,8	56,5
Lotteri- og stiftelsestilsynet	www.hjelpelinjen.no		44,6
Lotteri- og stiftelsestilsynet	www.lotteritilsynet.no	42,9	42,7
Høgskolen Stord/Haugesund	www.hsh.no	40,1	40,1
Statens lånekasse for utdanning	www.lanekassen.no	23,4	33,7
Brønnøysundregistra	www.brreg.no	29,1	29,4
Utdanningsdirektoratet <sup>7</sup>	www.skoleporten.no	13	29,4
Norsk institutt for jord- og skogkartlegging	www.nijos.no	16,1	28,7
Skipsregistra	www.nis-nor.no		27,9
Norsk lokallhistorisk institutt	www.lokalhistorie.no	29,9	27,1
Norsk kulturråd	www.kulturrad.no	21,5	26,8
Norsk lyd- og blindeskriftbibliotek	www.nlb.no	11,3	26,6
Bioforsk	www.bioforsk.no		24,4
Brønnøysundregistra	www.altinn.no		22,4
Høgsterett	www.hoyesterett.no	19,2	20,3
Foreldreutvalet for grunnskolen	www.fug.no	10	20,2
Husbanken	www.husbanken.no	11,1	19,7
Barne-, ungdoms- og familiedirektoratet	www.bufetat.no	13,9	19,1

**Figur 6 Nettstader grupperte etter pst. nynorsk**

6

Tal frå ei tilsvarande kartlegging i august 2005

7

Gjeld nettstaden www.skoleporten.no, ikkje www.utdanningsdirektoratet.no

76 nettstader har over 5 pst. nynorsk, 66 har mindre enn 1 pst. nynorsk. Over 100 nettstader har mindre enn 5 pst. nynorsk. I gjennomsnitt hadde nettstadene 4,8 pst. nynorsk.

Tala må tolkast i lys av metodemerknadene ovanfor. Somme nettstader, t.d. Høgsterett, har tilfang som ikkje kjem inn under mållova § 8 første ledd første og andre punktum.

Likevel er tendensen klar: Eit fåtal nettstader oppfyller kravet om minst 25 pst. nynorsk.

#### **4 Om behandlinga av rapportane**

Dei statsorgana som ikkje oppfylte krava i mållova § 8 første ledd første og andre punktum og/eller mållova § 8 fjerde ledd, har fått pålegg om å utarbeide tiltaksplanar innan 15. juni, i nokre høve 30. juni eller 15. september. Språkrådet har laga ein mal for slike planar, som kan hentast frå nettsidene. Malen ser ut til å fungere bra.

Per 1. august hadde vel 40 statsorgan levert tiltaksplanar. 101 statsorgan hadde fått beskjed om å levere planar innan 30 juni.

I tilbakemeldinga til statsorgana har vi kort orientert om den nye språktenesta for staten.

Språkrådet har utarbeidd nytt rapportskjema, som blir teke i bruk frå og med rapportåret 2006. Skjemaet, som finst berre som rekneark, er enklare enn tidlegare og integrerer betre informasjon om regelverket og forklaringar om utfylling av skjemaet.

Stardalen, Jølster, 10. august 2006

Jon Grepstad  
rådgjevar

## Vedlegg

Tabell V6 Alle organ – absolutte tal og prosent nynorsk i tilfang på 1-10 sider og over 10 sider

Organisasjon	Dept.	Komp. 2005	2005									
			1-10 sider					Over 10 sider				
			Sum	Bm.	Nyn.	Båe	%	Sum	Bm.	Nyn.	%	
ABM-utvikling	KKD	3	211	145	66			31,3	187	132	55	29,4
Arbeidsdirektoratet	AID	3	29	23	6			20,7	205	170	35	17,1
Arbeidsretten	KRD	2	0					#####	0			#####
Arbeidstilsynet	AID		37	36	1			2,7	0			#####
Arkeologisk museum i Stavanger	KKD		43	33	7	3		19,8	385	382	3	0,8
Arkitektur- og designhøgskolen i Oslo	KD	2	9	8		1		5,6	192	192		0
Barne-, ungdoms- og familiedirektoratet	BLD	3	40	30	10			25	199	191	8	4,0
Barneombodet	BLD	3	14	1	2	11		53,6	0			#####
Bergvesenet	NHD	1	0					#####	0			#####
Bioforsk	LMD		128	100	28			21,9	1428	1159	269	18,8
Bioteknologinemnda	HOD	4	2	2				0	168	163	5	3,0
Brønnøysundregistra	NHD	2	91	50	20	21		33,5	52	52		0
Bunad- og folkedrakterrådet	KKD	2	1		1			100	0			#####
Datatilsynet	AID	2	2	2				0	86	61	25	29,1
Det norske meteorologiske institutt	KD		98	86	12			12,24	158	140	18	11,4
Direktoratet for naturforvaltning	MD	2	19	15	1	3		13,2	902	856	46	5,1
Direktoratet for samfunnstryggleik og beredskap	JD		40	30	6	4		20	291	271	20	6,9
Fiskeridirektoratet	FKD	2	196	45	151			77,0	516	384	132	25,6
Forbrukarombodet	BLD	2	55	48	7			12,7	26	13	13	50
Forbrukarrådet	BLD	2	52	37	15			28,8	568	538	30	5,3
Forbrukartvistutvalet	BLD	2	1	1				0	0			#####
Foreldreutvalet for grunnskolen	KD	2	18	15		3		8,3	236	189	47	19,9
Forsvarets forskningsinstitutt	FD		16	16				0	39	39		0
Forsvarets logistikkorganisasjon (FLO)	FD		0					#####	0			#####
Forsvarets mediesenter (FMS)	FD	3	0					#####	0			#####
Forsvarets skolesenter (FSS)	FD		23	20	3			13,0	0			#####
Forsvarsbygg	FD		364					0	4876	4869	7	0,1
Forsvarsstaben	FD		0					#####	0			#####
Garantiinstituttet for eksportkreditt	NHD	2	8	8				0	31	31		0

Generaladvokaten	JD	3	4	4			0	0			#####
Havforskningsinstituttet	FKD		151	139	12		7,9	707	685	22	3,1
Helsetilsynet	HOD		21	14	7		33,3	517	375	142	27,5
Høgskolen i Agder	KD	2	536	407	129		24,1	183	152	31	16,9
Høgskolen i Akershus	KD	3	49	49			0	1176	1176		0
Høgskolen i Bergen	KD	3	121	95	26		21,5	1548	975	573	37,0
Høgskolen i Bodø	KD	2	0				#####	1200	808	392	32,7
Høgskolen i Buskerud	KD		259	244		15	2,9	0			#####
Høgskolen i Finnmark	KD	3	51	51			0	23	21	2	8,7
Høgskolen i Gjøvik	KD	3	49	44	5		10,2	0			#####
Høgskolen i Harstad	KD	3	9	7	2		22,2	141	141		0
Høgskolen i Hedmark	KD	3	188	172	16		8,5	7843	7377	466	5,9
Høgskolen i Lillehammer	KD	2	27	27			0	56	56		0
Høgskolen i Molde	KD		0				#####	0			#####
Høgskolen i Narvik	KD	2	67	63	4		6,0	0			#####
Høgskolen i Nesna	KD	4	27	21	4	2	18,5	904	884	20	2,2
Høgskolen i Nord-Trøndelag	KD	3	179	140	39		21,8	0			#####
Høgskolen i Oslo	KD		36	27	6	3	20,8	0			#####
Høgskolen i Sogn og Fjordane	KD	1	42	4	37	1	89,3	91		91	100
Høgskolen i Sør-Trøndelag	KD	2	1241	1104	128	9	10,7	1572	1466	106	6,7
Høgskolen i Telemark	KD	2	71	48	23		32,4	321	300	21	6,5
Høgskolen i Tromsø	KD	2	40	36	3	1	8,8	61	42	19	31,1
Høgskolen i Vestfold	KD	2	85	85			0	16	16		0
Høgskolen i Volda	KD	1	702	134	568		80,9	325	26	299	92
Høgskolen i Østfold	KD		93	93			0	112	112		0
Høgskolen i Ålesund	KD	2	153	105	48		31,4	394	361	33	8,4
Høgskolen Stord/Haugesund	KD		130	50	80		61,5	0			#####
Høgsterett	JD	2	0				#####	32	16	16	50
Husbanken	KRD	2	40	39		1	1,3	385	231	154	40
Integrerings- og mangfaldsdirektoratet	AID		0				#####	0			#####
Jernbaneverket	SD		149	142	6	1	4,4	702	697	5	0,7
Justervesenet	NHD	2	16	12	1	3	15,6	0			#####
Konkurransetilsynet	AID	2	0				#####	0			#####
Kredittilsynet	FIN		0				#####	0			#####
Kripos	JD	2	0				#####	0			#####
Kunsthøgskolen i Bergen	KD	2	16	10	6		37,5	34	7	27	79,4
Kunsthøgskolen i Oslo	KD		0				#####	0			#####
Kyrkerådet	KKD	2	135	125	8	2	6,7	511	441	70	13,7
Kystverket	FKD	3	37	37			0	114	84	30	26,3
Likestillings- og diskrimineringsombudet	BLD	2	0				#####	0			#####
Lotteri- og stiftelsestilsynet	KKD		22	6	15	1	70,5	101		101	100
Lufftilstilsynet	SD		117	117			0	0			#####
Mattilsynet	LMD		24	18	6		25	851	813	38	4,5

Medietilsynet	KKD	2	0				#####	0			#####
Nasjonalbiblioteket	KKD		0				#####	0			#####
Nasjonalmuseet for kunst, arkitektur og design	KKD		0				#####	0			#####
Nasjonalt folkehelseinstitutt	HOD		0				#####	0			#####
Nasjonalt tryggingorgan	FD	2	33	33			0	155	155		0
NOKUT	KD	2	28	26	2		7,1	0			#####
NORAD	UD	2	36	36			0	384	384		0
Noregs forskingsråd	KD	2	59	57	2		3,4	289	260	29	10,0
Noregs geologiske undersøking	NHD	2	0				#####	0			#####
Noregs handelshøgskole	KD		67	61	6		9,0	176	166	10	5,7
Noregs idrettshøgskole	KD	3	68	67	1		1,5	205	153	52	25,4
Noregs musikkhøgskole	KD	3	17	17			0	101	101		0
Noregs vassdrags- og energidirektorat	OED	3	382	175	107	100	41,1	100	100		0
Noregs veterinærhøgskole	KD	2	0				#####	0			#####
Norsk filmfond	KKD	2	54	48	4	2	9,3	1210	661	549	45,4
Norsk filminstitutt	KKD	3	155	68	87		56,1	231,5	203,3	28,25	12,2
Norsk filmutvikling	KKD		0				#####	0			#####
Norsk institutt for jord- og skogkartlegging	LMD	2	26	20	5	1	21,2	113	107	6	5,3
Norsk institutt for landbruksøkonomisk forskning	LMD	2	17	12	5		29,4	2163	1997	166	7,7
Norsk institutt for skogforskning	LMD		7	4	3		42,9	359	359		0
Norsk kulturråd	KKD		72	50	21	1	29,9	144	102	42	29,2
Norsk lokalhistorisk institutt	KKD		0				#####	337	255	82	24,3
Norsk lyd- og blindeskriftbibliotek	KKD		3	3			0	770	744	26	3,4
Norsk polarinstitutt	MD		32	26	6		18,8	100		100	100
Norsk utanrikspolitisk institutt	KD	2	0				#####	0			#####
NOVA	KD	2	82	55	26	1	32,3	41	29	12	29,3
NTNU	KD	2	0				#####	0			#####
Økokrim	JD	3	13	4	8	1	65,4	454	448	6	1,3
Oljedirektoratet	OED	2	feil					453	253	200	44,2
Patentstyret	NHD	2	34	31	3		8,8	129	104	25	19,4
Pensjonstrygda for sjømenn	AID	2	11	7	1	3	22,7	88	62	26	29,5
Politidirektoratet	JD	3	45	42	3		6,7	228	228		0
Politiets data- og materiellteneste	JD		0				#####	0			#####
Politiets tryggingsteneste	JD	2	8	7	1		12,5	26	25	1	3,8
Politi høgskolen	JD	2	14	1		13	46,4	40	40		0

Post- og teletilsynet	SD	3	0				#####	0			#####
Produktregisteret	MD	2	1	1			0	0			#####
Regjeringsadvokaten	JD	2	2	1	1		50	0			#####
Riksadvokaten	JD	2	5	5			0	0			#####
Riksantikvaren	MD	2	103	95,5	7,5		7,3	70	70		0
Riksarkivet	KKD	2	24	20	4		16,7	120	90	30	25
Rikskonsertane	KKD	2	200	155	45		22,5	167,5	108	59,5	35,5
Riksteatret	KKD	3	60	38	22		36,7	167	126	41	24,6
Rikstrygdeverket	HOD	2	88	85		3	1,7	1457	1406	51	3,5
Sentralskattekontoret for storbedrifter	FIN	2	2	2			0	0			#####
Sentralskattekontoret for utanlandssaker	FIN		12	12			0	0			#####
Servicesenteret for departementa (før: Statens forvaltningsteneste)	AID	2	382	366	15	1	4,1	235	176	59	25,1
Siviltjenesta i Noreg	JD		3	3			0	0			#####
Sjøfartsdirektoratet	NHD		0				#####	0			#####
Skattedirektoratet	FIN		64	51	1	12	10,9	309	210	99	32,0
Skipsregistra	NHD	2	16	8	8		50	0			#####
Sosial- og helsedirektoratet	HOD	2	179	164	6	9	5,9	2554	2424	130	5,1
Statens arbeidsmiljøinstitutt	AID		5		5		100	36	35	1	2,8
Statens bygningstekniske etat	KRD	3	5	3	2	0	40	90	45	45	50
Statens forureiningstilsyn	MD	2	72	69	2	1	3,5	579	565	14	2,4
Statens innkrevjingsentral	FIN	2	24	16	5	3	27,1	44	44		0
Statens institutt for forbruksforskning	BLD	2	10	1	0	9	45	27	27		0
Statens jernbanetilsyn	SD		6	5	1		16,7	120	120		0
Statens kartverk	MD		0				#####	0			#####
Statens lækjemiddelverk	HOD	2	30	30			0	0			#####
Statens landbruksforvaltning	LMD	2	110	79	31		28,2	949	949		0
Statens lånekasse for utdanning	KD	2	34	23	4	7	22,1	200	172	28	14
Statens pensjonskasse	AID		0				#####	0			#####
Statens strålevern	HOD	2	32	30	2		6,3	688	644	44	6,4
Statistisk sentralbyrå	FIN	2			sjå rapp		#####	0			#####
Statsbygg	AID		0				#####	0			#####
Stiftinga Miljømerking i Noreg	BLD	2	0				#####	39	39		0
Toll- og avgiftsdirektoratet	FIN	2	104	93	9	2	9,6	232	232	0	0
Trygderetten	HOD		6	2	2	2	50	30		30	100
Universitetet for miljø- og biovitenskap	KD	2	200	165	35		17,5	200	170	30	15
Universitetet i Bergen	KD	2	0				#####	0			#####
Universitetet i Oslo	KD		0				#####	0			#####

Universitetet i Stavanger	KD	2	1053	738	158	157	22,5	235	223	12	5,1	
Universitetet i Tromsø	KD		245	218	26	1	10,8	943	870	73	7,7	
Universitets- og høyskolerådet	KD		0				#####	0			#####	
Utdanningsdirektoratet	KD	2	76	62	14		18,4	1016	887	129	12,7	
Utlendingsdirektoratet	AID	2	163	150	9	4	6,7	272	210	62	22,8	
Utrykkingspolitiet	JD	2	11	11			0	0			#####	
Utsmykkingsfondet for offentlige bygg	KKD	2	19	17	2		10,5	84	64	20	23,8	
Vegdirektoratet	SD		0				#####	0			#####	
Vernepliktsverket	FD		10	10			0	52	52		0	
Veterinærinstituttet	LMD		47	42	5		10,6	59	59		0	
Vinmonopolet	HOD	2	54	48	4	2	9,3	1210	661	549	45,4	
Vox	KD	2	40	31	7	2	20	429	358	71	16,6	
Økokrim	JD	3	13	4	8	1	65,4	454	454	6	1,3	
<b>Sum</b>			<b>1116</b>	<b>8124</b>	<b>2250</b>	<b>423</b>	<b>22,1</b>	<b>51829</b>	<b>4552</b>	<b>0</b>	<b>6315</b>	<b>12,2</b>

**Tabell V7 Alle organ – absolutte tal og prosent nynorsk, rangerte etter prosent nynorsk i tilfang på 1–10 sider**

Organisasjon	Dept.	Komp. 2005	2005									
			1-10 sider					Over 10 sider				
			Sum	Bm.	Nyn.	Båe	%	Sum	Bm.	Nyn.	%	
Bunad- og folkedraktrådet	KKD	2	1		1			100	0			#####
Statens arbeidsmiljøinstitutt	AID		5		5			100	36	35	1	2,8
Høgskolen i Sogn og Fjordane	KD	1	42	4	37	1		89,3	91		91	100
Høgskolen i Volda	KD	1	702	134	568			80,9	325	26	299	92
Fiskeridirektoratet	FKD	2	196	45	151			77,0	516	384	132	25,6
Lotteri- og stiftelsestilsynet	KKD		22	6	15	1		70,5	101		101	100
Økokrim	JD	3	13	4	8	1		65,4	454	448	6	1,3
Høgskolen Stord/Haugesund	KD		130	50	80			61,5	0			#####
Norsk filminstitutt	KKD	3	155	68	87			56,1	231,5	203,3	28,25	12,2
Barneombodet	BLD	3	14	1	2	11		53,6	0			#####
Regjeringsadvokaten	JD	2	2	1	1			50	0			#####
Skipsregistra	NHD	2	16	8	8			50	0			#####
Trygderetten	HOD		6	2	2	2		50	30		30	100
Politi- og høgskolen	JD	2	14	1		13		46,4	40	40		0
Statens institutt for forbruksforskning	BLD	2	10	1	0	9		45	27	27		0
Norsk institutt for skogforskning	LMD		7	4	3			42,9	359	359		0
Noregs vassdrags- og energidirektorat	OED	3	382	175	107	100		41,1	100	100		0
Statens bygningstekniske etat	KRD	3	5	3	2	0		40	90	45	45	50

Kunsthøgskolen i Bergen	KD	2	16	10	6		37,5	34	7	27	79,4
Riksteatret	KKD	3	60	38	22		36,7	167	126	41	24,6
Brønnøysundregistra	NHD	2	91	50	20	21	33,5	52	52		0
Helsetilsynet	HOD		21	14	7		33,3	517	375	142	27,5
Høgskolen i Telemark	KD	2	71	48	23		32,4	321	300	21	6,5
NOVA	KD	2	82	55	26	1	32,3	41	29	12	29,3
Høgskolen i Ålesund	KD	2	153	105	48		31,4	394	361	33	8,4
ABM-utvikling	KKD	3	211	145	66		31,3	187	132	55	29,4
Norsk kulturråd	KKD		72	50	21	1	29,9	144	102	42	29,2
Norsk institutt for landbruksøkonomisk forskning	LMD	2	17	12	5		29,4	2163	1997	166	7,7
Forbrukarrådet	BLD	2	52	37	15		28,8	568	538	30	5,3
Statens landbruksforvaltning	LMD	2	110	79	31		28,2	949	949		0
Statens innkrevjingsentral	FIN	2	24	16	5	3	27,1	44	44		0
Barne-, ungdoms- og familiedirektoratet	BLD	3	40	30	10		25	199	191	8	4,0
Mattilsynet	LMD		24	18	6		25	851	813	38	4,5
Høgskolen i Agder	KD	2	536	407	129		24,1	183	152	31	16,9
Pensjonstrygda for sjømenn	AID	2	11	7	1	3	22,7	88	62	26	29,5
Rikskonsertane	KKD	2	200	155	45		22,5	167,5	108	59,5	35,5
Universitetet i Stavanger	KD	2	1053	738	158	157	22,5	235	223	12	5,1
Høgskolen i Harstad	KD	3	9	7	2		22,2	141	141		0
Statens lånekasse for utdanning	KD	2	34	23	4	7	22,1	200	172	28	14
Bioforsk	LMD		128	100	28		21,9	1428	1159	269	18,8
Høgskolen i Nord-Trøndelag	KD	3	179	140	39		21,8	0			#####
Høgskolen i Bergen	KD	3	121	95	26		21,5	1548	975	573	37,0
Norsk institutt for jord- og skogkartlegging	LMD	2	26	20	5	1	21,2	113	107	6	5,3
Høgskolen i Oslo	KD		36	27	6	3	20,8	0			#####
Arbeidsdirektoratet	AID	3	29	23	6		20,7	205	170	35	17,1
Direktoratet for samfunnstryggleik og beredskap	JD		40	30	6	4	20	291	271	20	6,9
Vox	KD	2	40	31	7	2	20	429	358	71	16,6
Arkeologisk museum i Stavanger	KKD		43	33	7	3	19,8	385	382	3	0,8
Norsk polarinstitutt	MD		32	26	6		18,8	100		100	100
Høgskolen i Nesna	KD	4	27	21	4	2	18,5	904	884	20	2,2
Utdanningsdirektoratet	KD	2	76	62	14		18,4	1016	887	129	12,7
Universitetet for miljø- og biovitenskap	KD	2	200	165	35		17,5	200	170	30	15
Riksarkivet	KKD	2	24	20	4		16,7	120	90	30	25
Statens jernbanetilsyn	SD		6	5	1		16,7	120	120		0
Justervesenet	NHD	2	16	12	1	3	15,6	0			#####
Direktoratet for naturforvaltning	MD	2	19	15	1	3	13,2	902	856	46	5,1

Forsvarets skolesenter (FSS)	FD		23	20	3		<b>13,0</b>	0			#####
Forbrukarombodet	BLD	2	55	48	7		<b>12,7</b>	26	13	13	50
Politiets tryggingsteneste	JD	2	8	7	1		<b>12,5</b>	26	25	1	3,8
Det norske meteorologiske institutt	KD		98	86	12		<b>12,24</b>	158	140	18	11,4
Skattedirektoratet	FIN		64	51	1	12	<b>10,9</b>	309	210	99	32,0
Universitetet i Tromsø	KD		245	218	26	1	<b>10,8</b>	943	870	73	7,7
Høgskolen i Sør-Trøndelag	KD	2	1241	1104	128	9	<b>10,7</b>	1572	1466	106	6,7
Veterinærinstituttet	LMD		47	42	5		<b>10,6</b>	59	59		0
Utsmykkingsfondet for offentlige bygg	KKD	2	19	17	2		<b>10,5</b>	84	64	20	23,8
Høgskolen i Gjøvik	KD	3	49	44	5		<b>10,2</b>	0			#####
Toll- og avgiftsdirektoratet	FIN	2	104	93	9	2	<b>9,6</b>	232	232	0	0
Norsk filmfond	KKD	2	54	48	4	2	<b>9,3</b>	1210	661	549	45,4
Vinmonopolet	HOD	2	54	48	4	2	<b>9,3</b>	1210	661	549	45,4
Noregs handelshøgskole	KD		67	61	6		<b>9,0</b>	176	166	10	5,7
Patentstyret	NHD	2	34	31	3		<b>8,8</b>	129	104	25	19,4
Høgskolen i Tromsø	KD	2	40	36	3	1	<b>8,8</b>	61	42	19	31,1
Høgskolen i Hedmark	KD	3	188	172	16		<b>8,5</b>	7843	7377	466	5,9
Foreldreutvalet for grunnskolen	KD	2	18	15		3	<b>8,3</b>	236	189	47	19,9
Havforskningsinstituttet	FKD		151	139	12		<b>7,9</b>	707	685	22	3,1
Riksantikvaren	MD	2	103	95,5	7,5		<b>7,3</b>	70	70		0
NOKUT	KD	2	28	26	2		<b>7,1</b>	0			#####
Utlendingsdirektoratet	AID	2	163	150	9	4	<b>6,7</b>	272	210	62	22,8
Kyrkerådet	KKD	2	135	125	8	2	<b>6,7</b>	511	441	70	13,7
Politidirektoratet	JD	3	45	42	3		<b>6,7</b>	228	228		0
Statens strålevern	HOD	2	32	30	2		<b>6,3</b>	688	644	44	6,4
Høgskolen i Narvik	KD	2	67	63	4		<b>6,0</b>	0			#####
Sosial- og helsedirektoratet	HOD	2	179	164	6	9	<b>5,9</b>	2554	2424	130	5,1
Arkitektur- og designhøgskolen i Oslo	KD	2	9	8		1	<b>5,6</b>	192	192		0
Jernbaneverket	SD		149	142	6	1	<b>4,4</b>	702	697	5	0,7
Servicesenteret for departementa (før: Statens forvaltningsteneste)	AID	2	382	366	15	1	<b>4,1</b>	235	176	59	25,1
Statens forureiningstilsyn	MD	2	72	69	2	1	<b>3,5</b>	579	565	14	2,4
Noregs forskingsråd	KD	2	59	57	2		<b>3,4</b>	289	260	29	10,0
Høgskolen i Buskerud	KD		259	244		15	<b>2,9</b>	0			#####
Arbeidstilsynet	AID		37	36	1		<b>2,7</b>	0			#####
Rikstrygdeverket	HOD	2	88	85		3	<b>1,7</b>	1457	1406	51	3,5
Noregs idrettshøgskole	KD	3	68	67	1		<b>1,5</b>	205	153	52	25,4
Husbanken	KRD	2	40	39		1	<b>1,3</b>	385	231	154	40
Bioteknologinemnda	HOD	4	2	2			<b>0</b>	168	163	5	3,0
Datatilsynet	AID	2	2	2			<b>0</b>	86	61	25	29,1

Forbrukartvistutvalet	BLD	2	1	1			0	0			#####
Forsvarets forskningsinstitutt	FD		16	16			0	39	39		0
Forsvarsbygg	FD		364				0	4876	4869	7	0,1
Garantiinstituttet for eksportkreditt	NHD	2	8	8			0	31	31		0
Generaladvokaten	JD	3	4	4			0	0			#####
Høgskolen i Akershus	KD	3	49	49			0	1176	1176		0
Høgskolen i Finnmark	KD	3	51	51			0	23	21	2	8,7
Høgskolen i Lillehammer	KD	2	27	27			0	56	56		0
Høgskolen i Østfold	KD		93	93			0	112	112		0
Høgskolen i Vestfold	KD	2	85	85			0	16	16		0
Kystverket	FKD	3	37	37			0	114	84	30	26,3
Luftfartstilsynet	SD		117	117			0	0			#####
Nasjonalt tryggingorgan	FD	2	33	33			0	155	155		0
NORAD	UD	2	36	36			0	384	384		0
Noregs musikkhøgskole	KD	3	17	17			0	101	101		0
Norsk lyd- og blindeskriftbibliotek	KKD		3	3			0	770	744	26	3,4
Produktregisteret	MD	2	1	1			0	0			#####
Riksadvokaten	JD	2	5	5			0	0			#####
Sentralskattekontoret for storbedrifter	FIN	2	2	2			0	0			#####
Sentralskattekontoret for utanlandssaker	FIN		12	12			0	0			#####
Siviltjenesta i Noreg	JD		3	3			0	0			#####
Statens lækjemiddelverk	HOD	2	30	30			0	0			#####
Utrykkingspolitiet	JD	2	11	11			0	0			#####
Vernepliktsverket	FD		10	10			0	52	52		0
Arbeidsretten	KRD	2	0				#####	0			#####
Bergvesenet	NHD	1	0				#####	0			#####
Forsvarets logistikkorganisasjon (FLO)	FD		0				#####	0			#####
Forsvarets mediesenter (FMS)	FD	3	0				#####	0			#####
Forsvarsstaben	FD		0				#####	0			#####
Høgskolen i Bodø	KD	2	0				#####	1200	808	392	32,7
Høgskolen i Molde	KD		0				#####	0			#####
Høgsterett	JD	2	0				#####	32	16	16	50
Integrerings- og mangfaldsdirektoratet	AID		0				#####	0			#####
Konkurransetilsynet	AID	2	0				#####	0			#####
Kredittilsynet	FIN		0				#####	0			#####
Kripos	JD	2	0				#####	0			#####
Kunsthøgskolen i Oslo	KD		0				#####	0			#####
Likestillings- og diskrimineringsombudet	BLD	2	0				#####	0			#####

Medietilsynet	KKD	2	0				#####	0			#####
Nasjonalbiblioteket	KKD		0				#####	0			#####
Nasjonalmuseet for kunst, arkitektur og design	KKD		0				#####	0			#####
Nasjonalt folkehelseinstitutt	HOD		0				#####	0			#####
Noregs geologiske undersøkning	NHD	2	0				#####	0			#####
Noregs veterinærhøgskole	KD	2	0				#####	0			#####
Norsk filmutvikling	KKD		0				#####	0			#####
Norsk lokalhistorisk institutt	KKD		0				#####	337	255	82	24,3
Norsk utanrikspolitisk institutt	KD	2	0				#####	0			#####
NTNU	KD	2	0				#####	0			#####
Politiets data- og materiellteneste	JD		0				#####	0			#####
Post- og teletilsynet	SD	3	0				#####	0			#####
Sjøfartsdirektoratet	NHD		0				#####	0			#####
Statens kartverk	MD		0				#####	0			#####
Statens pensjonskasse	AID		0				#####	0			#####
Statistisk sentralbyrå	FIN	2			sjå rapp		#####	0			#####
Statsbygg	AID		0				#####	0			#####
Stiftinga Miljømerking i Noreg	BLD	2	0				#####	39	39		0
Universitetet i Bergen	KD	2	0				#####	0			#####
Universitetet i Oslo	KD		0				#####	0			#####
Universitets- og høgskolerådet	KD		0				#####	0			#####
Vegdirektoratet	SD		0				#####	0			#####

**Tabell V8 Alle organ – absolutte tal og prosent nynorsk, rangerte etter prosent nynorsk i tilfang på over 10 sider**

Organisasjon	Dept.	Komp. 2005	2005								
			1-10 sider					Over 10 sider			
			Sum	Bm.	Nyn.	Båe	%	Sum	Bm.	Nyn.	%
Høgskolen i Sogn og Fjordane	KD	1	42	4	37	1	89,3	91		91	100
Lotteri- og stiftelsestilsynet	KKD		22	6	15	1	70,5	101		101	100
Trygderetten	HOD		6	2	2	2	50	30		30	100
Norsk polarinstitutt	MD		32	26	6		18,8	100		100	100
Høgskolen i Volda	KD	1	702	134	568		80,9	325	26	299	92
Kunsthøgskolen i Bergen	KD	2	16	10	6		37,5	34	7	27	79,4
Høgsterett	JD	2	0				#####	32	16	16	50
Statens bygningstekniske etat	KRD	3	5	3	2	0	40	90	45	45	50
Forbrukarombodet	BLD	2	55	48	7		12,7	26	13	13	50

Norsk filmfond	KKD	2	54	48	4	2	9,3	1210	661	549	<b>45,4</b>
Vinmonopolet	HOD	2	54	48	4	2	9,3	1210	661	549	<b>45,4</b>
Oljedirektoratet	OED	2	feil					453	253	200	<b>44,2</b>
Husbanken	KRD	2	40	39		1	1,3	385	231	154	<b>40</b>
Høgskolen i Bergen	KD	3	121	95	26		21,5	1548	975	573	<b>37,0</b>
Rikskonsertane	KKD	2	200	155	45		22,5	167,5	108	59,5	<b>35,5</b>
Høgskolen i Bodø	KD	2	0				#####	1200	808	392	<b>32,7</b>
Skattedirektoratet	FIN		64	51	1	12	10,9	309	210	99	<b>32,0</b>
Høgskolen i Tromsø	KD	2	40	36	3	1	8,8	61	42	19	<b>31,1</b>
Pensjonstrygda for sjømenn	AID	2	11	7	1	3	22,7	88	62	26	<b>29,5</b>
ABM-utvikling	KKD	3	211	145	66		<b>31,3</b>	187	132	55	<b>29,4</b>
NOVA	KD	2	82	55	26	1	<b>32,3</b>	41	29	12	<b>29,3</b>
Norsk kulturråd	KKD		72	50	21	1	<b>29,9</b>	144	102	42	<b>29,2</b>
Datatilsynet	AID	2	2	2			0	86	61	25	<b>29,1</b>
Helsetilsynet	HOD		21	14	7		<b>33,3</b>	517	375	142	<b>27,5</b>
Kystverket	FKD	3	37	37			0	114	84	30	<b>26,3</b>
Fiskeridirektoratet	FKD	2	196	45	151		<b>77,0</b>	516	384	132	<b>25,6</b>
Noregs idrettshøgskole	KD	3	68	67	1		1,5	205	153	52	<b>25,4</b>
Servicesenteret for departementa (før: Statens forvaltningsteneste)	AID	2	382	366	15	1	4,1	235	176	59	<b>25,1</b>
Riksarkivet	KKD	2	24	20	4		16,7	120	90	30	<b>25</b>
Riksteatret	KKD	3	60	38	22		<b>36,7</b>	167	126	41	<b>24,6</b>
Norsk lokalhistorisk institutt	KKD		0				#####	337	255	82	<b>24,3</b>
Utsmykkingsfondet for offentlege bygg	KKD	2	19	17	2		10,5	84	64	20	<b>23,8</b>
Utlendingsdirektoratet	AID	2	163	150	9	4	6,7	272	210	62	<b>22,8</b>
Foreldreutvalet for grunnskolen	KD	2	18	15		3	8,3	236	189	47	<b>19,9</b>
Patentstyret	NHD	2	34	31	3		8,8	129	104	25	<b>19,4</b>
Bioforsk	LMD		128	100	28		21,9	1428	1159	269	<b>18,8</b>
Arbeidsdirektoratet	AID	3	29	23	6		20,7	205	170	35	<b>17,1</b>
Høgskolen i Agder	KD	2	536	407	129		24,1	183	152	31	<b>16,9</b>
Vox	KD	2	40	31	7	2	20	429	358	71	<b>16,6</b>
Universitetet for miljø- og biovitenskap	KD	2	200	165	35		17,5	200	170	30	<b>15</b>
Statens lånekasse for utdanning	KD	2	34	23	4	7	22,1	200	172	28	<b>14</b>
Kyrkerådet	KKD	2	135	125	8	2	6,7	511	441	70	<b>13,7</b>
Utdanningsdirektoratet	KD	2	76	62	14		18,4	1016	887	129	<b>12,7</b>
Norsk filminstitutt	KKD	3	155	68	87		<b>56,1</b>	231,5	203,3	28,25	<b>12,2</b>
Det norske meteorologiske institutt	KD		98	86	12		12,24	158	140	18	<b>11,4</b>
Noregs forskingsråd	KD	2	59	57	2		3,4	289	260	29	<b>10,0</b>
Høgskolen i Finnmark	KD	3	51	51			0	23	21	2	<b>8,7</b>
Høgskolen i Ålesund	KD	2	153	105	48		<b>31,4</b>	394	361	33	<b>8,4</b>
Universitetet i Tromsø	KD		245	218	26	1	10,8	943	870	73	<b>7,7</b>
Norsk institutt for landbruksøkonomisk	LMD	2	17	12	5		<b>29,4</b>	2163	1997	166	<b>7,7</b>

forskning												
Direktoratet for samfunnstryggleik og beredskap	JD		40	30	6	4	20	291	271	20	<b>6,9</b>	
Høgskolen i Sør-Trøndelag	KD	2	1241	1104	128	9	10,7	1572	1466	106	<b>6,7</b>	
Høgskolen i Telemark	KD	2	71	48	23		<b>32,4</b>	321	300	21	<b>6,5</b>	
Statens strålevern	HOD	2	32	30	2		6,3	688	644	44	<b>6,4</b>	
Høgskolen i Hedmark	KD	3	188	172	16		8,5	7843	7377	466	<b>5,9</b>	
Noregs handelshøgskole	KD		67	61	6		9,0	176	166	10	<b>5,7</b>	
Norsk institutt for jord- og skogkartlegging	LMD	2	26	20	5	1	21,2	113	107	6	<b>5,3</b>	
Forbrukarrådet	BLD	2	52	37	15		<b>28,8</b>	568	538	30	<b>5,3</b>	
Universitetet i Stavanger	KD	2	1053	738	158	157	22,5	235	223	12	<b>5,1</b>	
Direktoratet for naturforvaltning	MD	2	19	15	1	3	13,2	902	856	46	<b>5,1</b>	
Sosial- og helsedirektoratet	HOD	2	179	164	6	9	5,9	2554	2424	130	<b>5,1</b>	
Mattilsynet	LMD		24	18	6		<b>25</b>	851	813	38	<b>4,5</b>	
Barne-, ungdoms- og familiedirektoratet	BLD	3	40	30	10		<b>25</b>	199	191	8	<b>4,0</b>	
Politiets tryggingsteneste	JD	2	8	7	1		12,5	26	25	1	<b>3,8</b>	
Rikstrygdeverket	HOD	2	88	85		3	1,7	1457	1406	51	<b>3,5</b>	
Norsk lyd- og blindeskriftbibliotek	KKD		3	3			0	770	744	26	<b>3,4</b>	
Havforskningsinstituttet	FKD		151	139	12		7,9	707	685	22	<b>3,1</b>	
Bioteknologinemnda	HOD	4	2	2			0	168	163	5	<b>3,0</b>	
Statens arbeidsmiljøinstitutt	AID		5		5		<b>100</b>	36	35	1	<b>2,8</b>	
Statens forureiningstilsyn	MD	2	72	69	2	1	3,5	579	565	14	<b>2,4</b>	
Høgskolen i Nesna	KD	4	27	21	4	2	18,5	904	884	20	<b>2,2</b>	
Økokrim	JD	3	13	4	8	1	<b>65,4</b>	454	448	6	<b>1,3</b>	
Økokrim	JD	3	13	4	8	1	<b>65,4</b>	454	454	6	<b>1,3</b>	
Arkeologisk museum i Stavanger	KKD		43	33	7	3	19,8	385	382	3	<b>0,8</b>	
Jernbaneverket	SD		149	142	6	1	4,4	702	697	5	<b>0,7</b>	
Forsvarsbygg	FD		364				0	4876	4869	7	<b>0,1</b>	
Stiftinga Miljømerking i Noreg	BLD	2	0				#####	39	39		<b>0</b>	
Politi høgskolen	JD	2	14	1		13	<b>46,4</b>	40	40		<b>0</b>	
Statens institutt for forbruksforskning	BLD	2	10	1	0	9	<b>45</b>	27	27		<b>0</b>	
Norsk institutt for skogforskning	LMD		7	4	3		<b>42,9</b>	359	359		<b>0</b>	
Noregs vassdrags- og energidirektorat	OED	3	382	175	107	100	<b>41,1</b>	100	100		<b>0</b>	
Brønnøysundregistra	NHD	2	91	50	20	21	<b>33,5</b>	52	52		<b>0</b>	
Statens landbruksforvaltning	LMD	2	110	79	31		<b>28,2</b>	949	949		<b>0</b>	
Statens	FIN	2	24	16	5	3	<b>27,1</b>	44	44		<b>0</b>	

innkrevjingsentral											
Høgskolen i Harstad	KD	3	9	7	2		22,2	141	141		0
Statens jernbanetilsyn	SD		6	5	1		16,7	120	120		0
Veterinærinstituttet	LMD		47	42	5		10,6	59	59		0
Toll- og avgiftsdirektoratet	FIN	2	104	93	9	2	9,6	232	232	0	0
Riksantikvaren	MD	2	103	95,5	7,5		7,3	70	70		0
Politidirektoratet	JD	3	45	42	3		6,7	228	228		0
Arkitektur- og designhøgskolen i Oslo	KD	2	9	8		1	5,6	192	192		0
Forsvarets forskingsinstitutt	FD		16	16			0	39	39		0
Garantiinstituttet for eksportkreditt	NHD	2	8	8			0	31	31		0
Høgskolen i Akershus	KD	3	49	49			0	1176	1176		0
Høgskolen i Lillehammer	KD	2	27	27			0	56	56		0
Høgskolen i Østfold	KD		93	93			0	112	112		0
Høgskolen i Vestfold	KD	2	85	85			0	16	16		0
Nasjonalt tryggingorgan	FD	2	33	33			0	155	155		0
NORAD	UD	2	36	36			0	384	384		0
Noregs musikkhøgskole	KD	3	17	17			0	101	101		0
Vernepliktsverket	FD		10	10			0	52	52		0
Arbeidsretten	KRD	2	0				#####	0			#####
Bergvesenet	NHD	1	0				#####	0			#####
Forsvarets logistikkorganisasjon (FLO)	FD		0				#####	0			#####
Forsvarets mediesenter (FMS)	FD	3	0				#####	0			#####
Forsvarsstaben	FD		0				#####	0			#####
Høgskolen i Molde	KD		0				#####	0			#####
Integrerings- og mangfaldsdirktoratet	AID		0				#####	0			#####
Konkurransetilsynet	AID	2	0				#####	0			#####
Kredittilsynet	FIN		0				#####	0			#####
Kripos	JD	2	0				#####	0			#####
Kunsthøgskolen i Oslo	KD		0				#####	0			#####
Likestillings- og diskrimineringsombudet	BLD	2	0				#####	0			#####
Medietilsynet	KKD	2	0				#####	0			#####
Nasjonalbiblioteket	KKD		0				#####	0			#####
Nasjonalmuseet for kunst, arkitektur og design	KKD		0				#####	0			#####
Nasjonalt folkehelseinstitutt	HOD		0				#####	0			#####
Noregs geologiske undersøking	NHD	2	0				#####	0			#####
Noregs veterinærhøgskole	KD	2	0				#####	0			#####

Norsk filmutvikling	KKD		0				#####	0		#####
Norsk utenrikspolitisk institutt	KD	2	0				#####	0		#####
NTNU	KD	2	0				#####	0		#####
Politiets data- og materiellteneste	JD		0				#####	0		#####
Post- og teletilsynet	SD	3	0				#####	0		#####
Sjøfartsdirektoratet	NHD		0				#####	0		#####
Statens kartverk	MD		0				#####	0		#####
Statens pensjonskasse	AID		0				#####	0		#####
Statistisk sentralbyrå	FIN	2			sjå rapp		#####	0		#####
Statsbygg	AID		0				#####	0		#####
Universitetet i Bergen	KD	2	0				#####	0		#####
Universitetet i Oslo	KD		0				#####	0		#####
Universitets- og høgskolerådet	KD		0				#####	0		#####
Vegdirektoratet	SD		0				#####	0		#####
Bunad- og folkedraktrådet	KKD	2	1	1			100	0		#####
Høgskolen Stord/Haugesund	KD		130	50	80		61,5	0		#####
Barneombodet	BLD	3	14	1	2	11	53,6	0		#####
Regjeringsadvokaten	JD	2	2	1	1		50	0		#####
Skipsregistra	NHD	2	16	8	8		50	0		#####
Høgskolen i Nord-Trøndelag	KD	3	179	140	39		21,8	0		#####
Høgskolen i Oslo	KD		36	27	6	3	20,8	0		#####
Justervesenet	NHD	2	16	12	1	3	15,6	0		#####
Forsvarets skolesenter (FSS)	FD		23	20	3		13,0	0		#####
Høgskolen i Gjøvik	KD	3	49	44	5		10,2	0		#####
NOKUT	KD	2	28	26	2		7,1	0		#####
Høgskolen i Narvik	KD	2	67	63	4		6,0	0		#####
Høgskolen i Buskerud	KD		259	244		15	2,9	0		#####
Arbeidstilsynet	AID		37	36	1		2,7	0		#####
Forbrukartvistutvalet	BLD	2	1	1			0	0		#####
Generaladvokaten	JD	3	4	4			0	0		#####
Luffartstilsynet	SD		117	117			0	0		#####
Produktregisteret	MD	2	1	1			0	0		#####
Riksadvokaten	JD	2	5	5			0	0		#####
Sentralskattekontoret for storbedrifter	FIN	2	2	2			0	0		#####
Sentralskattekontoret for utanlandssaker	FIN		12	12			0	0		#####
Siviltenesta i Noreg	JD		3	3			0	0		#####
Statens lækjemiddelverk	HOD	2	30	30			0	0		#####
Utrykkingspolitiet	JD	2	11	11			0	0		#####